

Motivvorschläge



Foto: Frank Trosien



Foto: Jutta Wegener



Foto: Archiv Naturpark



Foto: Cordula Schladitz

Einsendung

Einsendeschluss ist der 30. Juni 2025. Alle Einsendungen werden an dem Festwochenende Naturparkfest / 700-Jahrfeier vom 9. - 10. August in einer Ausstellung zu sehen sein.

Die Einsendungen schicken Sie bitte in die Naturparkverwaltung in 04924 Bad Liebenwerda, Markt 20, bzw. an die E-Mail-Adresse: Cordula.Schladitz@LFU.brandenburg.de
Zwecks Fragen stehen wir Ihnen unter der Rufnummer 035341 / 6150 gern zur Verfügung.



Förderverein
NATURPARK
NIEDERLAUSITZER
HEIDELANDSCHAFT e.V.

Besucherinformation

Naturpark Niederlausitzer Heidelandschaft
Naturparkhaus
Verwaltung und Naturwacht
Markt 20
04924 Bad Liebenwerda
Tel.: 035341 / 615 - 0
Fax: 035341 / 615 - 14
np-niederlausitzer-heidelandschaft@lfu.brandenburg.de
www.niederlausitzer-heidelandschaft-naturpark.de

Naturwacht im Naturpark
Niederlausitzer Heidelandschaft
Tel.: 035341 / 10192
www.naturwacht.de

Besucherinformationszentrum
erlebnisREICH Naturpark
Schlossplatz 1
03253 Doberlug-Kirchhain
Tel.: 035322 / 518066
info@naturpark-nlh.de
www.naturpark-nlh.de
Öffnungszeiten:
Apr - Sep: Di - So 11 bis 18 Uhr
Okt - Mär: Di - So 11 bis 17 Uhr

Mit freundlicher Unterstützung



Nationale
Naturlandschaften



Der Naturpark Niederlausitzer Heidelandschaft ist Teil der Nationalen Naturlandschaften (NNL), dem Bündnis der deutschen Nationalparke, Naturparke, Biosphärenreservate und Wildnisgebiete.
www.nationale-naturlandschaften.de



Foto: Cordula Schladitz

„Waldwelten –
dein Wald, dein Moment,
dein Bild“

Fotowettbewerb 2025



Naturpark
Niederlausitzer
Heidelandschaft





Unsere Wälder

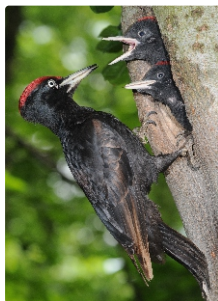
Mit über 40 % nimmt der Wald den größten Flächenanteil im Naturpark ein. Seine Bedeutung für alle Lebewesen einschließlich uns Menschen, ist immens. Wälder binden Kohlendioxid, speichern Wasser, filtern Staub aus der Luft, produzieren Sauerstoff und sind Lebensraum für Tiere und Pflanzen.

Die Hauptbaumart in unseren heimischen Wäldern ist die Kiefer. Aber es gibt noch andere Baumarten im Naturpark die an verschiedenen Standorten dominieren.

Nehmen Sie diesmal den Wald im Naturpark genauer unter die Lupe, bzw. vor die Linse.

Zeigen Sie uns mit Ihren Bildern die Vielfalt unserer heimischen Wälder; was macht ihren Erholungswert aus, welche Tiere und Pflanzen haben Sie entdeckt und vielleicht nehmen Sie uns anhand Ihrer Bilder mit, zu Ihrem ganz persönlichen Lieblingsort im Wald.

„Der Atem der Bäume
schenkt uns das Leben.“
(Roswitha Bloch)



Wettbewerbskriterien

1. Am Wettbewerb können Amateur- und Berufsfotografen teilnehmen, die Naturparkverwaltung behält sich vor in Altersgruppen zu werten.
2. Die Teilnahme ist gebührenfrei.
3. In die Auswertung werden nur Fotos einbezogen, die im Naturpark Niederlausitzer Heidelandschaft bzw. der unmittelbaren Umgebung aufgenommen wurden.
4. Bewertet werden Papierbilder (schwarz / weiß oder farbig) sowie digitale Dateien im JPG-Format.
5. Die Fotos müssen mit dem Titel, Aufnahmeort, Namen, Alter und Anschrift des Fotografen haftbar beschriftet sein (Rückseite).
6. Eine Liste (Höchstzahl pro Einsender - 10 Fotos) mit der Anzahl der eingereichten Bilder, Titel und Name des Einsenders ist extra beizulegen.
7. Die Papierbilder sind in der Größe 20 x 30 cm, Hochglanz und ungerahmt, bzw digital mit ca. 1 MB einzureichen.
8. Für Verlust und Beschädigung übernimmt der Veranstalter bis zur Beendigung der Ausstellung keine Haftung.
9. Die besten Arbeiten werden prämiert
10. Die Fotos verbleiben nach Beendigung des Wettbewerbs in der Naturparkverwaltung.
11. Rechte abgebildeter Personen dürfen einer Ausstellung nicht entgegenstehen. Alle Rechte am Bild bleiben beim Fotografen.
12. Die Erlaubnis zur kostenfreien Verwendung der Bilder in Publikationen des Naturparks und der Sparkasse Elbe-Elster einschließlich digitaler Medien gilt mit der Einsendung als erteilt. Die namentliche Nennung des Fotografen bei Veröffentlichungen wird garantiert.
13. Mit dem Einreichen der Arbeiten erkennt der Fotograf die Bedingungen dieser Ausschreibung an.

Eine schöne Tradition

Der Fotowettbewerb des Naturparks hat inzwischen eine lange Tradition. Die Mitarbeiter des Naturparks verständigen sich jährlich auf ein ganz spezielles Thema. Die Resonanz bescheinigt, dass sich zahlreiche Hobbyfotografen gezielt auf Fotopirsche begeben und den Naturpark, über ihre Bilder, an Ihren Entdeckungen teilhaben lassen. Eine Jury, die sich aus Mitarbeitern des Naturparks und einem professionellen Fotografen zusammensetzt wählt die prämierten Bilder aus. Zum Naturparkfest erfolgt die Auszeichnung der prämierten Bilder. Besucher haben die Möglichkeit alle eingereichten Fotos in einer Ausstellung zu bewundern. Außerdem kann jeder seinen ganz persönlichen Liebling auswählen. Das Foto das die meisten Stimmen auf sich vereint, wird im Nachgang in der Presse bekanntgegeben.

Die Themen der letzten Jahre waren:

| | |
|------|--------------------------------------|
| 2015 | Landschaft im Wandel |
| 2016 | Naturpark - hier wo ich zu Hause bin |
| 2017 | Land(wirt)schaft |
| 2018 | Alte Gemäuer in Szene gesetzt |
| 2019 | Klein - Stark - Faszinierend |
| 2020 | Wiesen-Welten |
| 2021 | „Oh wie schön ist ...“ |
| 2022 | Kulturerbe Streuobst |
| 2023 | Heide übers Jahr (er)leben |
| 2024 | Dem Wasser auf der Spur |



Fotoausstellung zum Naturparkfest - Cordula Schladitz